

# Pro-Matrix<sup>®</sup>

Die Kunst der  
Präzision



**YOUNG**<sup>™</sup>  
INNOVATIONS

# Erleben Sie die Welt der Präzision mit Pro-Matrix®

Pro-Matrix Einwegmatrizen sind für Amalgam- und Kompositrestaurationen und den Gebrauch in jeder Klasse geeignet. Erhältlich als Standardmatrizenband Pro-Matrix und Konturenband Pro-Matrix® Curve.

- **Sofort verwendbares System**  
und keine umständliche Montage von Band und Halter erforderlich
- **Universelles Matrizenband**  
kann für den Austausch von MO / OD / MOD / Kavitäten oder Höcker aufbauen verwendet werden.
- **Hochspannungsmechanismus**  
für einen besseren Sitz
- **Einfache Anpassung an die Zahnform**
- **Schmaler Matrizenhals**  
für bessere Sicht, guten Zugang und Patientenkomfort
- **Geeignet für die Verwendung mit allen Restaurationsmaterialien**
- **Geeignet für die Verwendung mit Keilen und Kofferdam**
- **Zum Einmalgebrauch**

## Pro-Matrix Curve bietet zusätzliche Vorteile

- Vorkonturiert an die Zahnform
- Längeres Band für größere Zähne

“ Pro-Matrix ist mein bevorzugtes Matrizen-system, da es einfach anzuwenden und vielseitig ist. Es werden exzellente klinische Ergebnisse damit erzielt. ”

Ash Rayarel BDS MFGDP(UK) Msc.  
Ash, Direktor und Inhaber von Ash Dental Practice und Ash Aesthetics, Manchester



**Pro-Matrix**<sup>®</sup>

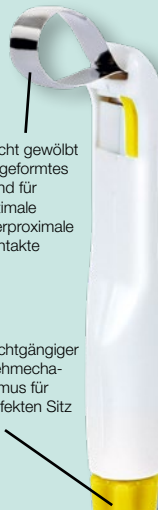
**Pro-Matrix**<sup>®</sup>  
Curve



Justierer zur konischen Anpassung des Bandes an die Zahnform



Schmaler Hals für bessere Sicht und Zugang



Leicht gewölbt vorgeformtes Band für optimale interproximale Kontakte

Leichtgängiger Drehmechanismus für perfekten Sitz



Längeres Band für größere Zähne (Pro-Matrix Curve)

Abgerundete Kanten für höheren Patientenkomfort

**4.5mm**  
NARROW  
BAND

**6mm**  
WIDE  
BAND

**4.5mm**  
CURVED  
NARROW  
BAND

**6mm**  
CURVED  
WIDE  
BAND



## Pro-Matrix Curve Dental Advisor Umfrage



**Pro-Matrix Curve**



„Einfach anzuwenden und zu platzieren; das Band passt sich optimal dem Zahn an“

„Einfache Einstellung mit einem sehr sicheren und konsistenten Spannmechanismus“

„Schöne proximale Konturen, die mit einer herkömmlichen Matrize nicht möglich sind“



# Häufig Gestellte Fragen

## Was ist der Unterschied zwischen den vier Farben?

**Grün:** Pro-Matrix Narrow (4,5 mm) für Prämolaren und Kinder

**Blau:** Pro-Matrix Wide (6 mm) für Molaren

**Gelb:** Pro-Matrix Curve Narrow (4,5 mm) für Prämolaren und Kinder

**Orange:** Pro-Matrix Curve Wide (6 mm) für Molaren

## Was ist der Vorteil von Pro-Matrix Curve?

Die Bänder sind für natürlichere Restaurationen und besser vorher-sehbare Kontaktpunkte vorgeformt.

## Kann es mit Keilen verwendet werden?

Ja. Es kann ein beliebiger Keil verwendet werden.

## Wie dick ist das Pro-Matrix Band?

0.04mm

## Kann es autoklaviert werden?

Nein. Dieses Produkt ist ein Einwegartikel.

## Wird es steril geliefert?

Nein. Es ist sauber und entspricht anderen Arten von Matrizensystemen. Jede Pro-Matrix ist einzeln verpackt.

## Kann es sowohl mit Komposit als auch mit Amalgam verwendet werden?

Ja. Pro-Matrix eignet sich aufgrund seines Spanmechanismus für beides, auch zum Verdichten von Amalgam.

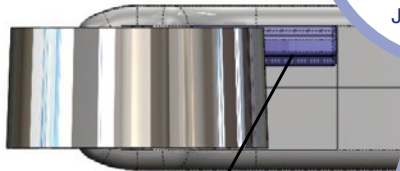
## Können mehr als eine Pro-Matrix nebeneinander verwendet werden?

Ja. Sie sind für Patientenkomfort und verbesserte Sicht sehr eng angeordnet.



# Gebrauchsanleitung

1



Justierer



Justierer

Der Justierer sollte so nah wie möglich an der Gingiva liegen, um einen korrekten Sitz am Zahn zu gewährleisten

Vor Gebrauch, den Justierer passend zum Quadranten vorbereiten, in dem Pro-Matrix verwendet wird.

2



Matrizenband um den Zahn legen und im Uhrzeigersinn festziehen. Nicht überdrehen. Für größere Zähne, öffnen Sie das Band gegen den Uhrzeigersinn.



5



Füllung wie gewohnt legen.

3



Drehknopf mit 2 – 3 Umdrehungen lösen und Matrizenband abheben.

4



Keile einsetzen und das Matrizenband ggf. mit einem geeigneten Instrument konturieren.

Contemporary Product Solutions wurde damit beauftragt, die Pro-Matrix-Einweg-Matrizenbänder zu prüfen. Pro-Matrix-Einweg-Matrizenbänder gehören zur nächsten Generation von Matrizenbändern und wurden entwickelt, um den sich wandelnden Anforderungen der heutigen Zahnärzte beim Einsetzen von Amalgam- und Komposit-Restaurationen gerecht zu werden.

89 % gaben an, dass bei der Platzierung von Amalgam- und Komposit-Restaurationen das Pro-Matrix Matrizenband das einfachste war, das sie jemals verwendet hatten.

88 % gaben an, dass sie dieses Produkt nach der Evaluierung weiterhin verwenden würden. Pro-Matrix wurde von der Academy of Chairside Assisting Evaluators mit 4 Diamanten bewertet.

“ Nach der Verwendung von geraden Pro-Matrix-Bändern ist dies die sinnvolle Weiterentwicklung. Die gebogene Form des Bandes ist perfekt, um die ideale Restaurationsform mit geringem Aufwand zu erhalten. ”

**Dr Indika Weerapperuma**  
**BDS(Brist) Msc(Manc) PGCert( UK) MFDS RCSEd.**  
Oralchirurg mit besonderem Interesse an Prothetik



“ Die Anwendungsgeschwindigkeit der Matrice in Verbindung mit der Anwendungsvielfalt eines Matrizenbandsystems im Vergleich zu Teilmatrizen ist nicht zu unterschätzen, da größere Restaurationen durchgeführt werden können. Man muss zudem auch keine teuren Klammern oder Applikationszangen kaufen! WAS FÜR EINE ERLEICHTERUNG! ”

**Jeremy Cooper**

wurde 1982 an der London Hospital Dental School ausgebildet. Ihm wurde das Diplom in allgemeiner Zahnheilkunde am Royal College of Surgeons im Jahr 1992 verliehen. Er hat zahllose Vorträge gehalten und für zahlreiche Fachzeitschriften etliche zahnmedizinische Artikel und Aufsätze verfasst. 2012 wurde er beim Greater New York Dental Meeting dazu eingeladen, Mitglied der International Academy of Facial Aesthetics zu werden.







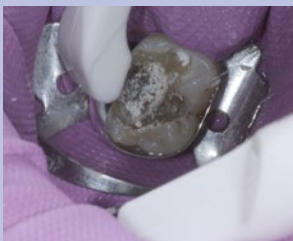
“ Die vorkonturierten Pro-Matrix Curved Einwegmatrizen wurden auf die Zähne 16 und 25 aufgebracht und mit gebogenen, anatomisch geformten Keilen stabilisiert. Die anfängliche Platzierung des Komposits erfolgte in der Mehrschichttechnik unter Verwendung der Pro-Matrix-Curve-Einwegmatrizen, um die Umwandlung der Klasse II-Kavität in eine Klasse I-Kavität so schnell wie möglich zu erzielen. Dabei wurde die Form der Randleiste und Höcker berücksichtigt. Die Restaurationen wurden auf optimale Okklusion geprüft, um den Patienten beschwerdefrei zu entlassen und eine Randspaltbildung zu minimieren. ”

**Dr James Robson**

wurde bei VOCO in Deutschland ausgebildet und verfügt über umfassende Kenntnisse in Komposite. Er hat allgemein praktizierende Zahnärzte, Zahnärzte verschiedener Stiftungen, Therapeuten und Studenten unterrichtet. Er arbeitet seit 2004 in einer Privatpraxis und ist seit 2010 in einer eigenen Praxis im Nordosten Englands niedergelassen. Dr. Robson ist Vollmitglied der British Academy of Cosmetic Dentistry und hat zahlreiche Artikel in zahnärztlichen Fachzeitschriften und der Boulevardpresse veröffentlicht.



“ Die Pro-Matrix Curve wurde über der Kofferdamklammer verwendet. Dies ist bei anderen Matrizensystemen oft nicht möglich. Ich konnte eine vernünftige Restauration herstellen und der Patient war vom Ergebnis begeistert. Ich plane hier später eine Krone zu platzieren. ”



**Ash Rayarel**  
**BDS MFGDP(UK) Msc.**

leitender Zahnarzt, Eigentümer von Ash Dental Practice und Ash Aesthetics. Er unterrichtet Studierende an der University of Manchester, Doktoranden für Tipton Training und Studenten, die den Master of Science in Smile-on Aesthetic and Restorative Dentistry absolvieren.

“ Sie waren einfach anzuwenden und anzuordnen. Ich hatte keine Angst, mir in den Finger zu schneiden und ich konnte das Band einfach an die Zahnoberfläche anpassen. ”

“ Wir brauchten ein Produkt für Klasse II-Restaurationen, das schnell, vorhersehbar und einfach anzuwenden ist. Wir legen besonderen Wert auf Qualität und Schnelligkeit, deshalb brauchen wir etwas, das jedes Mal beides liefert. Andere gebogene Matrizenprodukte, die wir ausprobiert haben, waren umständlich oder es dauerte sehr lange, bis sie angebracht waren. Das andere Problem, das wir hatten, war, dass Patienten, insbesondere Kinder, manchmal Panik bekamen, wenn sie sahen, dass sich ein großes Metallgerät auf ihren Mund zubewegte. Pro-Matrix löst dieses Problem, da es sich um ein „niedliches“ kleines Plastikgerät handelt, das farbig und einfach zu bedienen ist. Sie stülpen es über, drehen es, und es kann losgehen. ”

**YAHYA MANSOUR, DDS**

schloss sein Studium an der University of California in Riverside mit einem Bachelor in Biologie und Neurowissenschaften ab. Anschließend erwarb er seinen Master of Science in Biochemie und Molekularbiologie und im Jahr 2008 seinen Doktor der Zahnmedizin an der University of the Pacific. Er erhielt die angesehene Mitgliedschaft des International Congress of Oral Implantologists (ICOI) im Mai 2013 und den Status eines board-certified Diplomate im Jahr 2016.

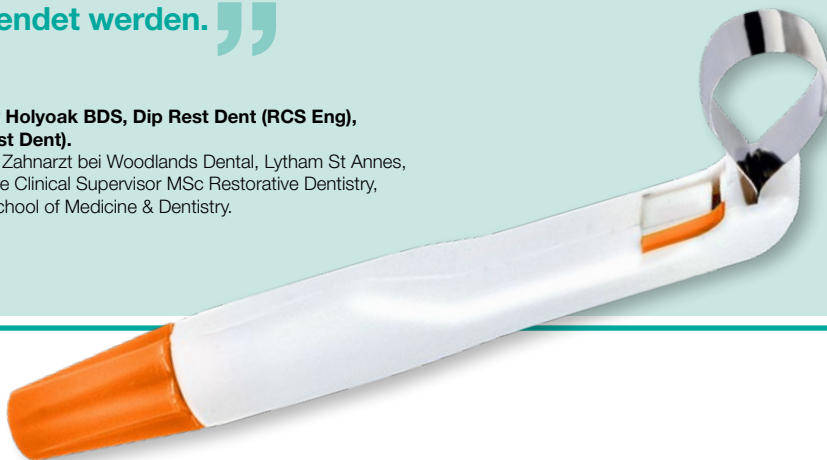


“ Pro-Matrix Curve lässt sich sehr einfach platzieren und ist sehr vielseitig. Es kann bei kleineren Klasse II-Kavitäten und schwierigeren Fällen wie Höckeraufbauten verwendet werden. ”

**Matthew Holyoak BDS, Dip Rest Dent (RCS Eng), MSc (Rest Dent).**  
Leitender Zahnarzt bei Woodlands Dental, Lytham St Annes,  
Lancashire Clinical Supervisor MSc Restorative Dentistry,  
UCLan School of Medicine & Dentistry.

“ Ich habe das neue Pro-Matrix Curve System ausprobiert und fand es sehr einfach in der Handhabung und weniger umständlich als andere Systeme. Patienten bemerken es nicht mal. Ich kann es nur empfehlen! ”

“ Ich liebe das neue Pro-Matrix Curve System. Es ist wirklich schnell und einfach anzupassen, angenehm für den Patienten und passt sich der Zahnkontur viel besser an, als andere Systeme! ”



# YOUNG™ INNOVATIONS

---

 Microbrush  
International

 dry  
tips®

**YOUNG™**

 ZOOBY®

 American Eagle  
INSTRUMENTS®

 GALAXIE  
cassettes

 Pro-Matrix®

 Pro-Tip® TURBO

 NATURES  
TIP™

 CRYSTALTIP®

 inSafe

---

Young Innovations Europe GmbH

Kurfürsten-Anlage 1 | D-69115 Heidelberg | Germany

DE: +49 (0) 6221 4345442 | [info@ydn.eu](mailto:info@ydn.eu) | [www.ydn.eu](http://www.ydn.eu)

Für weitere Informationen besuchen Sie [www.promatrixdental.de](http://www.promatrixdental.de)